

Jämställdhet

Säffle räddningstjänst



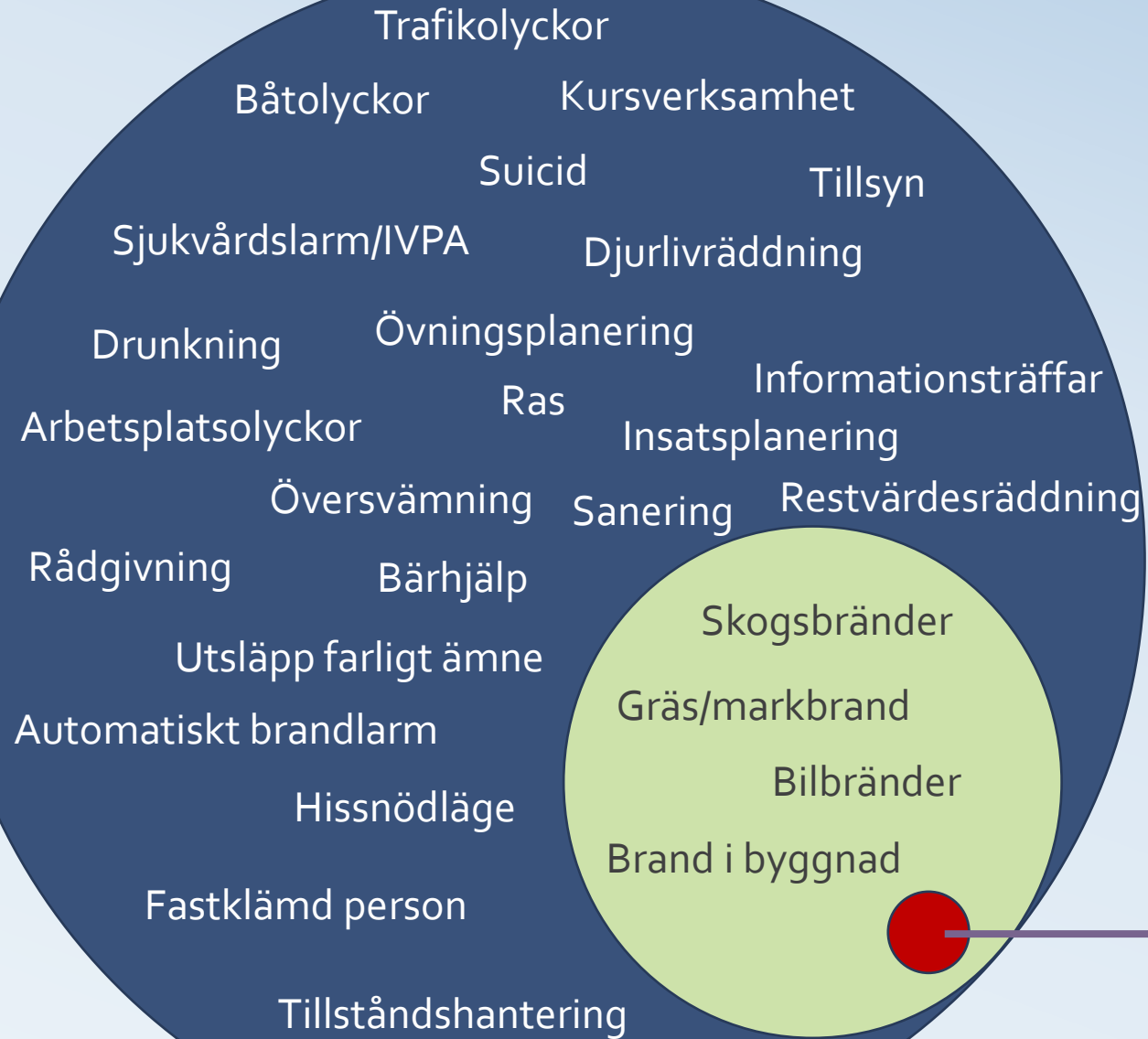
Varför har vi kunnat rekrytera fler kvinnor än många andra räddningstjänster?

- Tidigt ute i förskolor, låg- mellan- och högstadiet samt gymnasieskolor
- Bra ambassadörer/kvinnor som är stöttande och pushande.
- En bra och inkluderande arbetsplats där man insett vikten av bred kompetens. Fördelen med en "liten" station.

Vad får vi arbeta med?

- Ej anpassade lokaler på våra stationer
- Utbudet av ex. stationskläder, larmställ, torrdräkt
- Ej arbete under graviditet/amning

Våra arbetsuppgifter



Rök- och kemdykning Arbetsmiljöverkets föreskrifter

Ställer krav på god fysik

Säkerställs med rullbandstest och läkarundersökning (arbetsprov med EKG).

Fysiska krav

- **Rullbandstest (AFS 1995:1)** underskattar kvinnors och överskattar mäns aeroba arbetskapacitet och bör därför inte användas som mått på detta, utan även i fortsättningen användas enbart för medicinsk bedömning.

*-Brandmannens fysiska förmåga Delrapport 2 – Fysiologiska tester
Räddningsverket, 2005*

Fysiska krav

Våra arbetsuppgifter

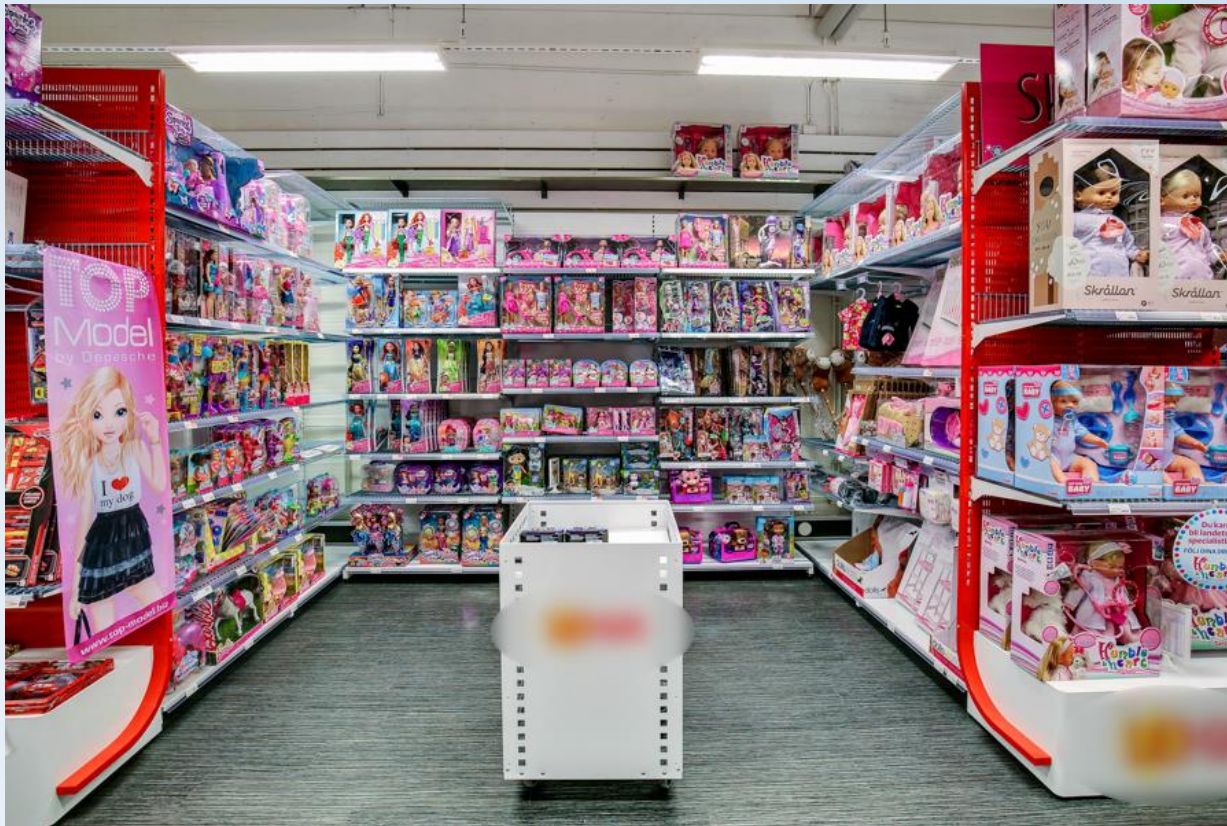
Kommentarer till 5 § i AFS för rök- och kemdykning

Till 5 §

Rökdykning är den farligaste arbetsuppgift vi tillåter i Sverige och också ett av de mest fysiskt krävande. Paragrafen bör tolkas så att rökdykning primärt är en livräddande insats. Invändig släckning genom rökdykning bör därför undvikas så långt detta är möjligt. Utvändig brandbekämpning bör övervägas som första alternativ.



Vart ska vi börja?



TACK!